



VEG  
ETA  
BLE

FRU  
ITS





DRI  
NKS

DES  
SERT

V  
E  
B







GAROK000  
PEI 4 ○ 80 / m<sup>2</sup>

bílá / white / weiß  
biała / белый / fehér



GAROK001  
PEI 3 ○ 80 / m<sup>2</sup>

oranžová / orange / orange  
pomarańczowa / оранжевый / narancs



GAROK002  
PEI 3 ○ 80 / m<sup>2</sup>

červená / red / rot  
czerwona / красный / piros



9,7x9,7



v2



GDTOK014 (SET)  
○ 76 / set



GDTOK015 (SET)  
○ 76 / set

9,7x9,7



WLRDH021  
○ 32 / ks



WLER6101  
○ 48 / ks

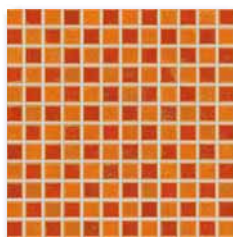


WLRDH022  
○ 32 / ks



WLER6102  
○ 48 / ks

19,8x3



GDM02066 (SET)

PEI 3 ○ 60 / set

vícebarevná / multicoloured / mehrfarbig  
kolorowa / многоцветный / többszínű



30x30



v3



GAR3B073  
PEI 3 ○ 80 / m<sup>2</sup>

oranžová / orange / orange  
pomarańczowa / оранжевый / narancs



GAR3B074  
PEI 3 ○ 80 / m<sup>2</sup>

červená / red / rot  
czerwona / красный / piros



33,3x33,3



v3

výrobek / product		EN		ks/m <sup>2</sup>	m <sup>2</sup>		m <sup>2</sup>	kg	kg/m <sup>2</sup>	brutto kg		
mozaika 9,7x9,7 / mosaik 9,7x9,7	9,7x9,7x 0,6	ČSN EN 14411 annex H Blb GL	105	100	1,05	75	78,75	13,5	12,9	1 045	RA	A
inserto / insert (set)	9,7x9,7x 0,6	ČSN EN 14411 annex H Blb GL	1	100	0,04	-	-	0,5	12,9	-	RA	A
listela reliéfní / relief listel	19,8x3	ČSN EN 14411 annex L BIII GL	18	167	0,11	-	-	1,8	17,2	-	RA	A
listela reliéfní-roh / relief listel-corner	3	ČSN EN 14411 annex L BIII GL	16	-	-	-	-	-	-	-	RA	A
mozaika 2,3x2,3 / mosaik 2,3x2,3	30x30x0,6	ČSN EN 14411 annex H Blb GL	4	11	0,36	150	54,55	4,6	12,7	720	RA	A
dlaždice / floor tile	33,3x33,3x0,8	ČSN EN 14411 annex H Blb GL	12	9	1,33	46/44	61,18/58,52	24,1	18,2	1 140/1 091	RA/CH	B