





WADV4018
○ 86 / m²



WARV4018
○ 88 / m²



WITV4018
○ 78 / ks



WARSU018
○ 58 / ks



WLRJF018
○ 68 / ks



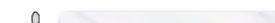
WLERD018
○ 68 / ks



WLRJ5018
○ 58 / ks



WLER8018
○ 64 / ks

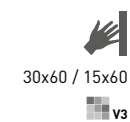


WLRJZ018
○ 52 / ks



WDM05018 [SET]
○ 68 / set

bilo-šedá / white-gray / weiß-grau
biato-szara / бело-серый / fehér-szürke



30x60 / 15x60
v3



30x10
30x5
30x1,7
2,5x60



30x30
v3



60x60



R9



A



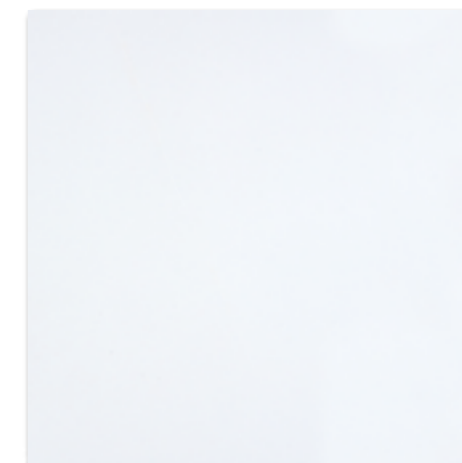
v2



R

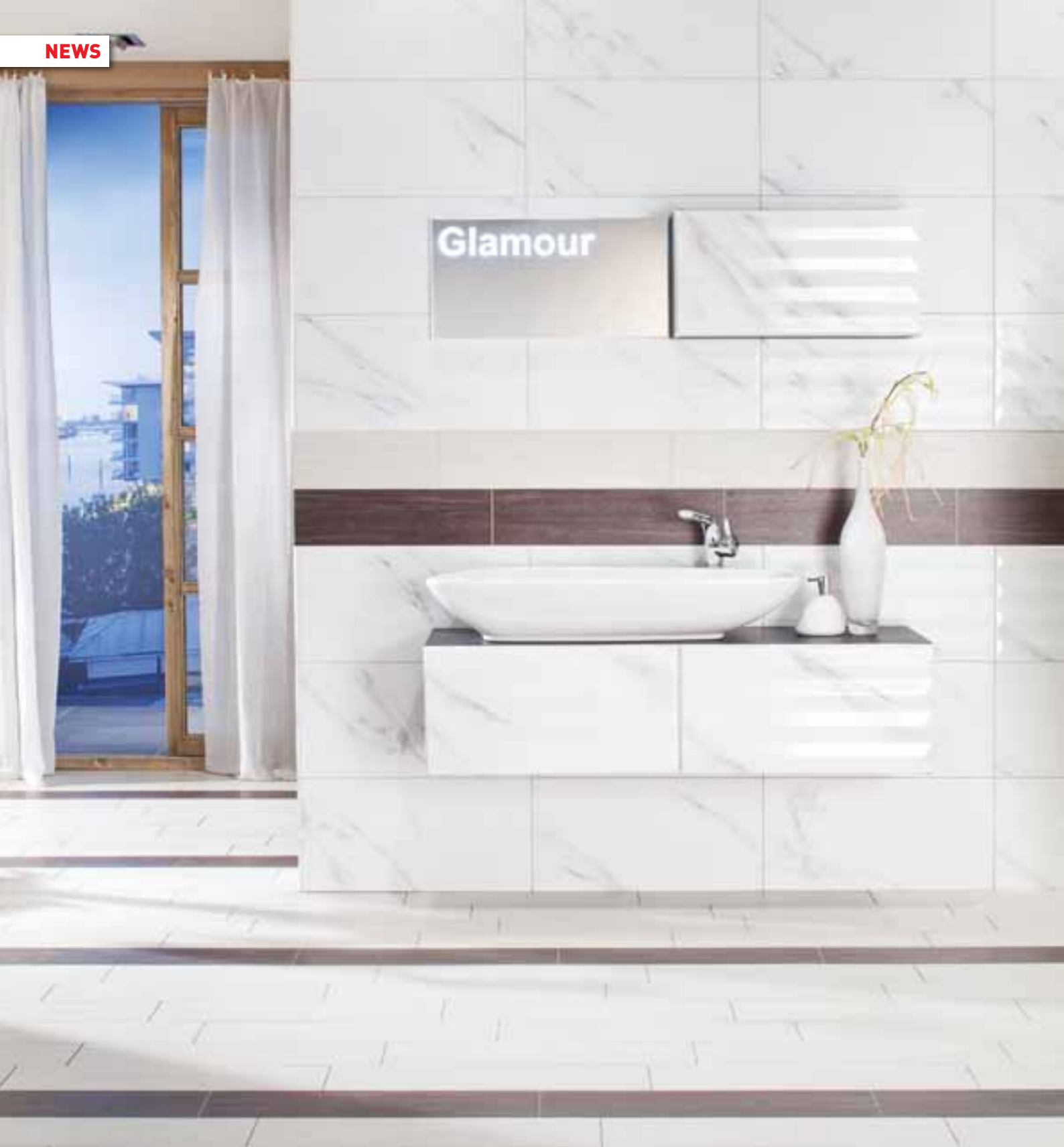


WLASN118
○ 64 / ks



DAK63272
Sandstone Plus
PEI 5 ○ 88 / m²

výrobek / product	cm	mm	EN	ks/m ²	m ²	kg	brutto kg				
obkládačka / wall tile	30x60	298x598x10	ČSN EN 14411 annex L BIII GL	6	5,56	1,08	40	43,2	21,7	20,11	894
obkládačka / wall tile (WARV4...)	30x60	298x598x10	ČSN EN 14411 annex L BIII GL	5	5,56	0,9	40	36	18	20,11	750
inzerťo / insert	30x60	298x598x10	ČSN EN 14411 annex L BIII GL	4	5,56	0,72	-	-	14,5	20,11	-
obkládačka / wall tile	15x60	148x598x10	ČSN EN 14411 annex L BIII GL	8	11,1	0,72	-	-	14,5	20,11	-
listela reliéfní / relief listel	30x10	298x100	ČSN EN 14411 annex L BIII GL	6	33,3	0,18	-	-	3,6	20,0	-
listela reliéfní / relief listel	30x5	298x50	ČSN EN 14411 annex L BIII GL	6	66,7	0,09	-	-	1,5	16,7	-
listela reliéfní - roh / relief listel - corner	10	100	ČSN EN 14411 annex L BIII GL	4	-	-	-	-	0,14	-	-
listela reliéfní - roh / relief listel - corner	5	50	ČSN EN 14411 annex L BIII GL	4	-	-	-	-	0,06	-	-
hrana / edge	30x1,7	298x17	ČSN EN 14411 annex L BIII GL	10	196	0,05	-	-	0,4	7,8	-
listela / listel	2,5x60	25x598x10	ČSN EN 14411 annex L BIII GL	11	66,7	0,17	-	-	3,6	21	-
mozaika set 30x30 / mosaic sheet 30x30	5x5	47x47x7	ČSN EN 14411 annex L BIII GL	3	11	0,27	-	-	4,6	12,7	-
dlaždice / floor tile	60x60	598x598x10	ČSN EN 14411 annex G BIIa GL	3	2,8	1,08	32	34,56	27	25	889



WADV4118
○ 86 / m²



WARV4118
○ 88 / m²



WITV4118
○ 78 / ks



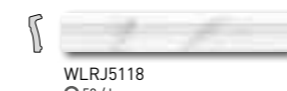
WARSU118
○ 58 / ks



WLRJF118
○ 68 / ks



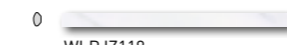
WLERD118
○ 68 / ks



WLRJ5118
○ 58 / ks



WLER8118
○ 64 / ks



WLRJZ118
○ 52 / ks



WLASN118
○ 64 / ks



WDM05118 (SET)
○ 68 / set

bilo-šedá / white-gray / weiß-grau
biato-szara / бело-серый / fehér-szürke



DAKSU618
Wood
PEI 5 ○ 86 / m²

bílá / white / weiß
biata / белый / fehér



DAKSU621
Wood
PEI 4 ○ 86 / m²

hnědočerná / brown-black / braunschwarz
brązowo-czarna / черно-коричневый / barna-fekete



30x60 / 15x60

v3

30x10
30x5
30x1,7
2,5x60

30x30

v3

15x60

R9

v2



výrobek / product	cm	mm	EN	ks/m ²	m ²	m ²	kg	kg/m ²	brutto kg	
obkládačka / wall tile	30x60	298x598x10	ČSN EN 14411 annex L BIII GL	6	5,56	1,08	40	43,2	21,7	894
obkládačka / wall tile (WARV4...)	30x60	298x598x10	ČSN EN 14411 annex L BIII GL	5	5,56	0,9	40	36	18	750
inzerťo / insert	30x60	298x598x10	ČSN EN 14411 annex L BIII GL	4	5,56	0,72	-	-	14,5	20,11
obkládačka / wall tile	15x60	148x598x10	ČSN EN 14411 annex L BIII GL	8	11,1	0,72	-	-	14,5	20,11
listela reliéfní / relief listel	30x10	298x100	ČSN EN 14411 annex L BIII GL	6	33,3	0,18	-	-	3,6	20,0
listela reliéfní - roh / relief listel - corner	30x5	298x50	ČSN EN 14411 annex L BIII GL	6	66,67	0,09	-	-	1,5	16,7
listela reliéfní - roh / relief listel - corner	10	100	ČSN EN 14411 annex L BIII GL	4	-	-	-	-	0,14	-
listela reliéfní - roh / relief listel - corner	5	50	ČSN EN 14411 annex L BIII GL	4	-	-	-	-	0,06	-
hrana / edge	30x1,7	298x17	ČSN EN 14411 annex L BIII GL	10	196	0,05	-	-	0,4	7,8
listela / listel	2,5x60	25x598x10	ČSN EN 14411 annex L BIII GL	11	66,7	0,17	-	-	3,6	21
mozaika set 30x30 / mosaic sheet 30x30	5x5	47x47x7	ČSN EN 14411 annex L BIII GL	3	11	0,27	-	-	4,6	12,7
dlaždice / floor tile	15x60	148x598x10	ČSN EN 14411 annex G BIIa GL	10	11,1	0,9	48	43,2	19,3	954