



výrobek / product



výrobek / product	19,8x39,8x0,7	ČSN EN 14411 annex L BIII GL	20	12,5	1,60	48	76,80	19,8	12,4	980	RA	B
obkládačka / wall tile	19,8x39,8x0,7	ČSN EN 14411 annex L BIII GL	4	12,5	0,32	-	-	4,0	12,4	-	RA	B
inzerťo / insert	19,8x3	ČSN EN 14411 annex L BIII GL	18	167	0,11	-	-	1,7	15,8	-	RA	A
listela reliéfní / relief listel	19,8x3	ČSN EN 14411 annex L BIII GL	16	-	-	-	-	-	-	-	RA	A
listela reliéfní-roh / relief listel-corner	3	ČSN EN 14411 annex L BIII GL	12	28	0,43	-	-	6,0	14,0	-	RA	B
listela / listel	39,8x9x0,7	ČSN EN 14411 annex L BIII GL	4	11	0,36	150	54,55	4,6	12,7	720	RA	A
mozaika 2,3x2,3 / mosaic 2,3x2,3	30x30x0,6	ČSN EN 14411 annex H BIIb GL	10	6,25	1,60	21	33,60	35,9	22,5	784	RA	B
dlaždice / floor tile	39,7x39,7x0,9	ČSN EN 14411 annex H BIIb GL										



19,8x39,8



WATMB004  
○ 74 / m<sup>2</sup>

světle žlutá / light yellow / hellgelb  
jasnożółta / светло-желтый / világossárga



WATMB005  
○ 74 / m<sup>2</sup>

tmavě oranžová / dark orange / dunkelorange  
ciemnopomarańczowa / темно-оранжевый / sötétnarancs



WITMB008  
○ 76 / ks



WLRDH007  
○ 44 / ks

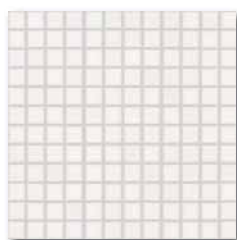
WLER6027  
○ 48 / ks



WLAMC008  
○ 66 / ks

vícebarevná / multicoloured / mehrfarbig  
kolorowa / многоцветный / többszínű

19,8x3 / 39,8x9



GDM02072 (SET)  
○ 76 / set

perletová / nacre / perlmutter  
perłowa / перламутровая / gyöngyház

30x30



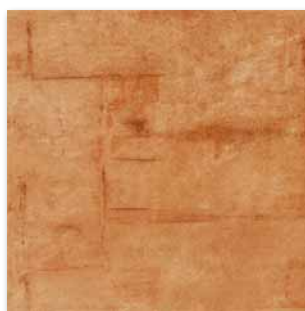
v2



39,7x39,7



v2



GAT3F021  
PEI 3 ○ 78 / m<sup>2</sup>

tmavě oranžová / dark orange / dunkelorange  
ciemnopomarańczowa / темно-оранжевый / sötétnarancs